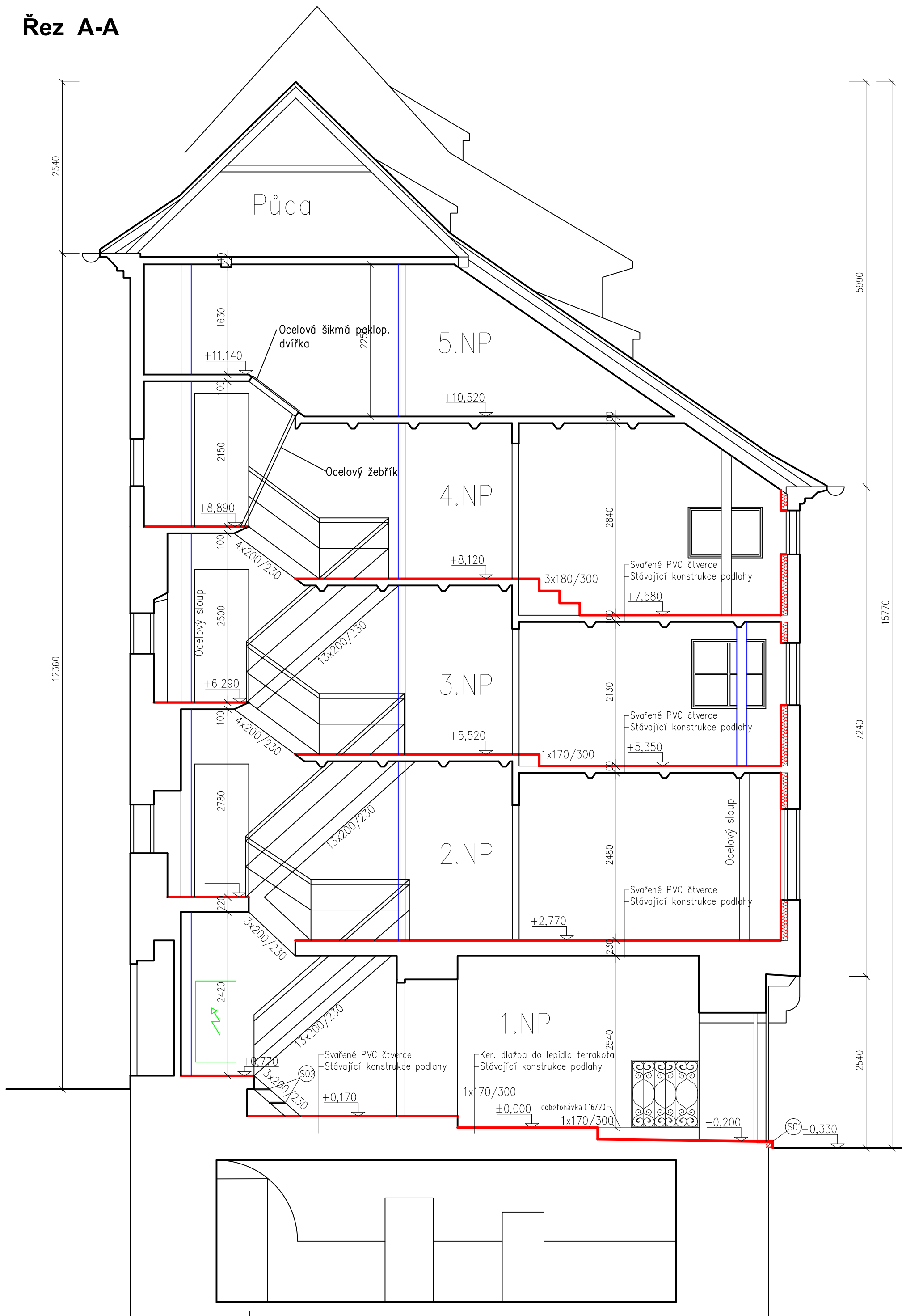


Řez A-A



Legenda materiálů:

- bourané konstrukce
- bourané konstrukce (podlaha)
- zdivo z tvárnice Ytong P2-500
- SDK obklad tl. 12,5mm, parotěsná folie, ocelové CD profily 60/27/0,6 (kotveny pomocí ocelových úhelníků do stropu a podlahy), minerální vata tl. 100mm

POZNÁMKY:
vodorovné konstrukce– povrchy ve všech místnostech budou odstraněny a nahrazeny svařenými PVC čtverci.
svislé konstrukce– Všechny nátěry a obklady stěn budou odstraněny, následně nahrazeny sádrovou stěrkou (postup dle technologického předpisu výrobce), na WC se stěny opatří omyvatelným nátěrem. Nosné ocelové sloupy se očistí od stávajícího nátěru případně od rzi, sloupy budou opatřeny ochranným nátěrem.
schody– PVC povrchy schodišťových stupňů budou nahrazeny dřevěnými nášlapy. Nosná konstrukce bude očištěna a natřena ochranným nátěrem.
okna– stávající mříže na oknech se odstraní, rámy oken se obrousí a natřou ochranným nátěrem. Okení tabule se polepí bezpečnostními foliemi.
dveře–viz. tabulka dveří

ateliery VYSTYD					
Projektant:		Zodpovědný projektant:		Autor:	
Jan Boďa		Ing. David Kojan		Luděk Vystyd	
Investor: Město Cheb, náměstí Krále Jiřího z Poděbrad 1/14, 35002 Cheb				Smlouva: .	
Akce: ŠPALÍČEK-ZMĚNA V UŽÍVÁNÍ PRO ODBOR PMR k.ú. Cheb 650919 st.p.č. 39				Stupeň: DSP+DPS	
				Datum: 09/2016	
Část: stavební řešení		Název výkresu: Řez A-A'		Číslo výkresu	
				6	
				Měřítka: 1:50	
				Formát: 6 x A4	
Nám. Krále Jiřího z Poděbrad 6, 350 02 Cheb		TEL: 608 979 656		ludek@vystyd.cz	
				www.vystyd.cz	